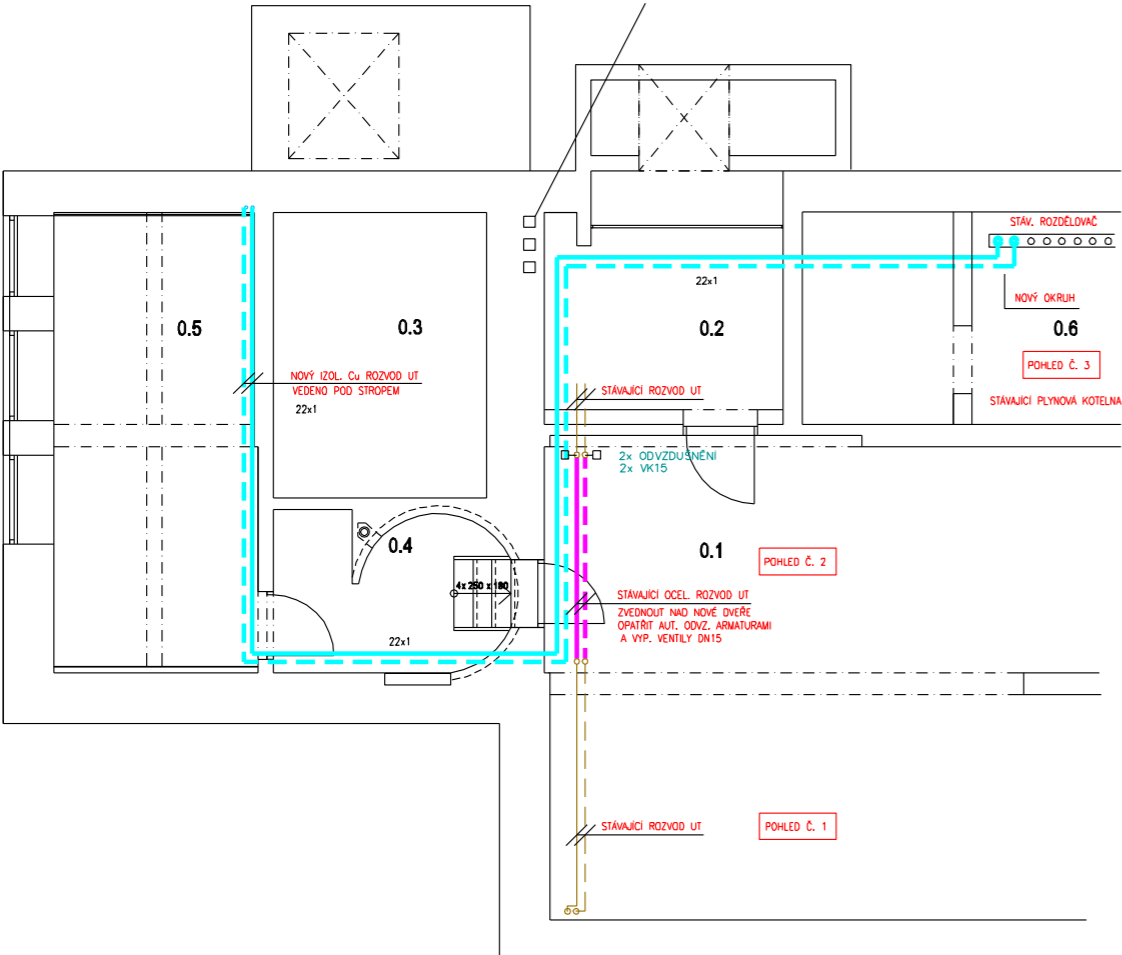


LEGENDA MÍSTNOSTÍ

ČÍSLO	NÁZEV MÍSTNOSTI	PLOCHA m2	DRUH PODLAHY	SV. VÝŠKA mm
0.1	KERAMICKÁ DÍLNA		PVC (stávající)	2080
0.2	PROSTOR PŮVODNÍHO VJEZDU	7,30	beton (stávající)	2210
0.3	TRAFOSTANICE E-ON			
0.4	CHODBA	5,70	beton (stávající),lokálně skladba P1	2900
0.5	SKLEP	15,94	beton (stávající)	2900
0.6	STROJOVNA	15,94	beton (stávající)	



Výška H	300, 400, 500, 600, 700, 900 mm	Typ 10 VK
Délka L	400, 500, 600, 700, 800, 900, 1000, 1100, 1200, 1400, 1600, 1800, 2000, 2300, 2600, 3000 mm	Typ 11 VK
Hloubka B	Typ 10 VK: 47 mm Typ 11 VK: 63 mm Typ 20 VK: 66 mm Typ 21 VK: 66 mm Typ 22 VK: 100 mm Typ 33 VK: 155 mm	Typ 20 VK
Připojovací rozteč	50 mm	Typ 21 VK
Připojovací závit	6 x G1/2 vnitřní	Typ 22 VK
Nejvyšší přípustný provozní tlak	1,0 MPa	Typ 33 VK
Nejvyšší přípustná provozní teplota	110 °C	
Připojení otopného tělesa	pravé spodní	

Způsoby připojení na otopnou soustavu

pravé spodní
q = 1

LEGENDA

OTOPNÉ TĚLESO VK

VEKOLUX+TRM

RADIÁTORY BUDOU NAPOJENY NOVÝM ROZVODEM Z Cu POTRUBÍ. PŘÍPOJKA PRO OTOPNÉ TĚLESO UMÍSTĚNÉHO 100-150mm NAD PODLAHOU BUDE ZE ZDI PŘÍMO DO TĚLESA.

DETAIL NAPOJENÍ TĚLES VK

PŘI REALIZACI ROZVODŮ DOPORUČUJE PROJEKTANT KOORDINOVAT TRASY VEDENÍ S OSTATNÍMI PROFESEMI ZVLÁŠTĚ S ROZVODY CHL, ZTI, VZT, EL. ATD. PROJEKTANT DOPORUČUJE ZPŮSOB ULOŽENÍ, KOTVENÍ ARPD. POTRUBÍ KONZULTOVAT S VYBRANÝM DODAVATELEM MONTÁŽNÍHO SYSTÉMU. PROVĚŘIT NA STAVBĚ ZREALIZOVÁNÍ OTVORŮ PRO UT VE SLOUPECH.


TEPELNÉ IZOLACE:
ROZVODY V LIŠTÁCH - NÁVLEKOVÁ IZOLACE NAPŘ. MIRELON TL. 20mm
PÁTESNÍ ROZVODY: POD STROPEM - NÁVLEKOVÁ IZOLACE NAPŘ. ROCKWOOL 800

LEGENDA POTRUBÍ

REGULOVANÁ VODA

TEPLÁ TOPNÁ VODA - PŘÍVOD 70°C
TEPLÁ TOPNÁ VODA - ZPĚTĚČKA 50°C

0,000 = úroveň stávající čisté podlahy v 1.NP objektu

VEDOUCÍ PROJEKTU	ZODP. PROJEKTANT	PROJEKTANT	Ing.arch.Karel Spáčil ČKA 03 334 Podlešl 949/2 624 00 Brno tel: 605 588 298	 KAREL SPÁČIL ARCHITEKT
Ing. arch. K. Spáčil	Ing. arch. K. Spáčil	Bartoš Bohumil		
INVESTOR	Statutární město Brno, m.č. Brno - střed		FORMÁT	2x A4
MÍSTO STAVBY	budova ZŠ nám. Míru 3, Brno		DATUM	11/2020
ČÁST PD:	D.1.4.2. VYTÁPĚNÍ		ÚČEL	DPS
STAVBA	ZŠ BRNO, NÁM. MÍRU 3, p.o. - PŘESTAVBA ŠKOLNICKÉHO BYTU NA ŠKOLNÍ DRUŽINU		MĚŘÍTKO	1:100
OBSAH VÝKRESU	PŮDORYS 1.PP		Č. VÝKRESU	D.1.4.2.03